

ZWECKVERBAND



Interkommunales Gewerbegebiet
Schleswig-Schuby



HAUSHALTSSATZUNG 2015

HAUSHALTSPLAN
DES ZWECKVERBANDES INTERKOMMUNALES GEWERBE GEBIET
SCHLESWIG-SCHUBY
FÜR DAS HAUSHALTSJAHR 2015

Inhalt:	Seite:
1. Haushaltssatzung	3
2. Vorbericht	5
3. Übersicht über die Entwicklung der Verbindlichkeiten	8
4. Übersicht über die Auszahlungen für Investitionen	9
5. Entwicklung der bereinigten Auszahlungen aus laufender Verwaltungstätigkeit	10
6. Übersicht über die im Haushaltsjahr geplanten kreditähnlichen Rechtsgeschäfte	11
7. Entwicklung der Verbandsumlage	12
8. Gesamthaushalt	
<i>8.1 Ergebnishaushalt</i>	13
<i>8.2 Finanzhaushalt</i>	17
9. Übersicht über die Erträge und Aufwendungen nach Produktbereichen	21
10. Übersicht über die Einzahlungen und Auszahlungen nach Produktbereichen	22
11. Teilergebnis- und Teilfinanzhaushalte nach Produkten	23
12. Übersicht über die aus Verpflichtungsermächtigungen voraussichtlich fällig werdenden Auszahlungen	37

Haushaltssatzung
Zweckverband
Interkommunales Gewerbegebiet Schleswig-Schuby
2015

Aufgrund § 14 Abs. 1 des Gesetzes über kommunale Zusammenarbeit vom 28. Februar 2003 (GVObI. Schl.-Holst. S. 122) in Verbindung mit den §§ 95 ff. der Gemeindeordnung wird nach Beschluss der Verbandsversammlung vom 09. Dezember 2014 folgende Haushaltssatzung erlassen:

§ 1

Der Haushaltsplan für das Haushaltsjahr 2015 wird

1. im Ergebnisplan mit

einem Gesamtbetrag der Erträge auf	207.000 EUR
einem Gesamtbetrag der Aufwendungen auf	207.000 EUR
einem Jahresüberschuss	0 EUR
einem Jahresfehlbetrag von	0 EUR

2. im Finanzplan mit

einem Gesamtbetrag der Einzahlungen aus laufender Verwaltungstätigkeit auf	207.000 EUR
einem Gesamtbetrag der Auszahlungen aus laufender Verwaltungstätigkeit auf	182.200 EUR
einem Gesamtbetrag der Einzahlungen aus der Investitionstätigkeit und der Finanzierungstätigkeit auf	2.900.500 EUR
einem Gesamtbetrag der Auszahlungen aus der Investitionstätigkeit und der Finanzierungstätigkeit auf	2.900.000 EUR

festgesetzt.

§ 2

Es werden festgesetzt:

1. der Gesamtbetrag der Kredite für Investitionen und Investitionsförderungsmaßnahmen auf	0 EUR
2. der Gesamtbetrag der Verpflichtungsermächtigungen auf	0 EUR
3. der Höchstbetrag der Kassenkredite auf	150.000 EUR

§ 3

Die Verbandsumlage wird auf 2.034,00 EUR je Prozentpunkt der Beteiligungsquote gem. Anlage 1 der Verbandssatzung festgesetzt.

§ 4

Der Höchstbetrag für unerhebliche über- und außerplanmäßige Aufwendungen und Auszahlungen und Verpflichtungsermächtigungen, für deren Leistung oder Eingehung der Verbandsvorsteher seine Zustimmung nach § 14 Abs. 1 des Gesetzes über kommunale Zusammenarbeit in Verbindung § 95 d Gemeindeordnung erteilen kann, beträgt 10.000 EUR.

§ 5

Die Erträge und Aufwendungen aller Teilpläne (Produkte) bilden ein Budget.

Die zahlungswirksamen Aufwendungen des Budgets sind mit Ausnahme der Verfügungsmittel gegenseitig deckungsfähig.

Die

- a) Abschreibungen,
- b) Zuführungen zu Rückstellungen und Rücklagen sowie die
- c) sonstigen nicht zahlungswirksamen Aufwendungen

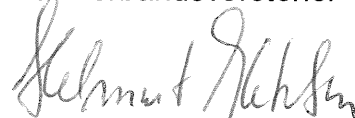
sind nicht gegenseitig deckungsfähig.

Übersteigen die zahlungswirksamen Mindererträge des Budgets die zahlungswirksamen Mehrerträge, so ist der übersteigende Betrag bei den zahlungswirksamen Aufwendungen des Budgets gesperrt.

Schleswig, 09. Dezember 2014

**Zweckverband Interkommunales Gewerbegebiet
Schleswig-Schuby**

Der Verbandsvorsteher



Helmut Ketelsen
Verbandsvorsteher



2. Vorbericht

1. Gründung und Zweck des Verbandes

Die Stadt Schleswig und die Gemeinden Borgwedel, Busdorf, Dannewerk, Ellingstedt, Fahrdorf, Geltorf, Hollingstedt, Hüsby, Idstedt, Jübek, Kropp, Lottorf, Lürschau, Neuberend, Nübel, Schaalby, Schuby, Selk, Silberstedt, Taarstedt, Tolk und Treia haben zum 01.01.2012 den Zweckverband Interkommunales Gewerbegebiet Schleswig-Schuby gegründet. Das Verbandsgebiet ist in nachstehender Grafik abgebildet.



Zweckverband Interkommunales Gewerbegebiet Schleswig-Schuby

Die Verbandsmitglieder streben eine interkommunale Zusammenarbeit zur Ausweisung, Erschließung und Verkauf von Gewerbeflächen im Bereich des Interkommunalen Gewerbegebietes Schleswig-Schuby an. Hierbei sind die regionalplanerischen Zielsetzungen der Landesplanung zu beachten. Es wird ein ausgewogener Interessenausgleich zwischen den beteiligten Vertragspartnern angestrebt.

Der Zweckverband hat nach der Verbandssatzung die Aufgabe, die kommunale Zusammenarbeit der Verbandsmitglieder auf dem Gebiete der Gewerbeansiedlung im interkommunalen Gewerbegebiet zu fördern. Ziel ist es, die Wirtschaftskraft im südlichen Kreisgebiet durch die Bereitstellung von überregional ausgerichteten Gewerbeflächen zu stärken. Im Einzelnen werden folgende Aufgaben wahrgenommen:

- a) Schaffung der planungsrechtlichen Voraussetzungen nach den Inhalten und Vorgaben der Projektbeschreibung zu dem zu beantragenden Zielabweichungsverfahren.
- b) Sicherung der Flächen einschließlich der Ausgleichsflächen.
- c) Planung und Durchführung der äußeren und inneren Erschließung der Gewerbeflächen.
- d) Einwerbung etwaiger Zuschüsse unter Ausnutzung sämtlicher Förderungsmöglichkeiten. Der Erhalt von nennenswerten Zuschüssen für die Erschließung ist Voraussetzung für das interkommunale Gewerbegebiet.
- e) Abwicklung der Grundstückskaufverträge sowohl für die angekauften Flächen wie für den Gewerbegrundstücksverkauf.
- f) Dauerndes Betreiben und Unterhalten der Erschließungsanlagen einschließlich Ver- und Entsorgungseinrichtungen.

Zum 01.03.2012 ist die Aufsicht über den Zweckverband vom Innenministerium auf den Landrat des Kreises Schleswig-Flensburg übertragen worden.

2. Verwaltung des Verbandes

Organe des Verbandes sind die Verbandsversammlung und die Verbandsvorsteherin oder der Verbandsvorsteher. Bei der konstituierenden Sitzung der Verbandsversammlung am 13.08.2013 (Wahlperiode 2013 – 2018) bzw. der Verbandsversammlung am 18.03.2014 wurden gewählt:

- Verbandsvorsteher: Bürgermeister Helmut Ketelsen (Gemeinde Schuby)
1. stellv. Verbandsvorsteher: Bürgermeister Dr. Arthur Christiansen (Stadt Schleswig)
- seit 18.03.2014
2. stellv. Verbandsvorsteher: Bürgermeister Reinhard Müller (Gemeinde Kropp)

Der Zweckverband hat keine eigene Verwaltung. Die Verwaltungs- und Kassengeschäfte werden durch die Stadt Schleswig wahrgenommen.

3. Deckung des Finanzbedarfs

Der Zweckverband erhebt zur Deckung seines Finanzbedarfs von seinen Mitgliedern eine Umlage, soweit seine sonstigen Einnahmen nicht ausreichen.

Die Verbandsmitglieder haben die Umlage nach einem Quotenschlüssel aufzubringen, der in der Verbandssatzung vereinbart wurde. Die Entwicklung der Verbandsumlage ist auf Seite 12 des Haushaltsplanes dargestellt.

4. Wesentliche Zielsetzungen der Planungen für das Haushaltsjahr und die folgenden drei Jahre sowie Rahmenbedingungen der Planung (§ 6 Abs. 2 GemHVO-Doppik)

Die Finanzlage der Kommunen in Schleswig-Holstein stellt sich weiterhin sehr schwierig dar und ist grundsätzlich gekennzeichnet durch eine Zunahme der Zahl von Kommunen mit defizitären Haushalten. Die Haushaltsplanung des Zweckverbandes Interkommunales Gewerbegebiet Schleswig-Schuby trägt dieser Ausgangssituation der Verbandsmitglieder in vollem Umfang Rechnung. Sämtliche Ansätze im Ergebnis- wie im Finanzplan sind mit Augenmaß und nur im absolut notwendigen Umfang eingeplant worden.

Die Aufwendungen 2015 werden dominiert durch die Erstattung der Verwaltungskosten an die Stadt Schleswig und die Zahlungen von Zinsen für die Investitionskredite. Die zentrale Finanzierung des Ergebnishaushaltes erfolgt weiterhin über die Verbandsumlage. Die für 2015 errechnete Verbandsumlage i. H. v. 203.400,00 € wird knapp unter der im Haushalt 2014 geschätzten Höhe von 207.200,00 € liegen. Mit Rücksicht auf die begonnenen Erschließungsarbeiten, kann der Zweckverband nur noch vereinzelte Grundstücksflächen verpachten. Die Erträge fallen insgesamt geringer aus als im Vorjahr.

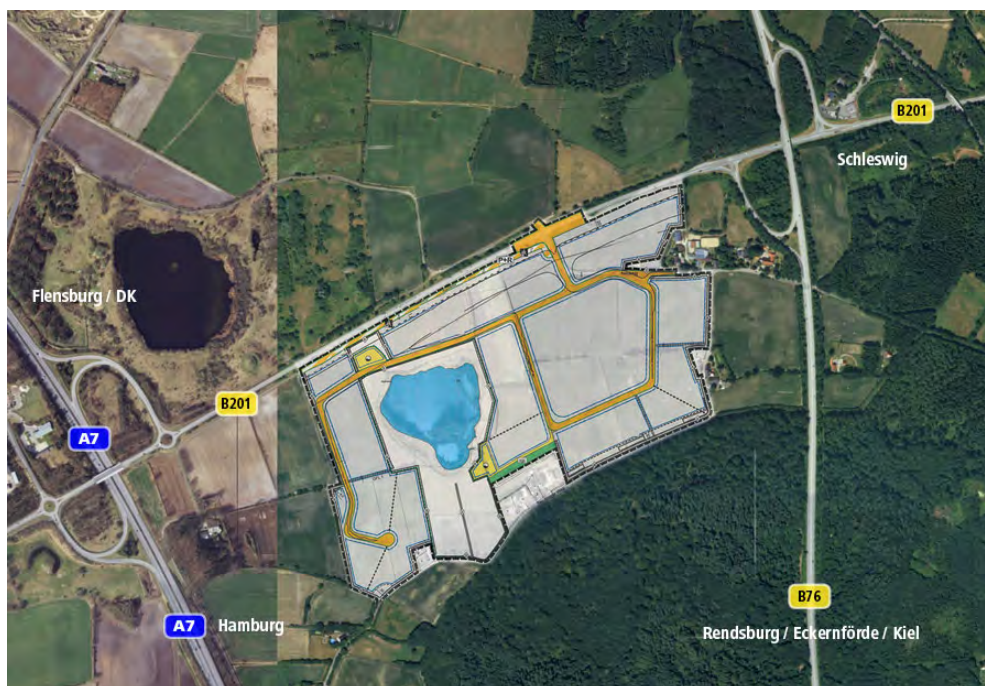
Der Bebauungsplan Nr. 14 der Gemeinde Schuby „Interkommunales Gewerbegebiet Schleswig-Schuby“ wurde am 08.11.2013 veröffentlicht und ist seit dem 09.11.2013 in Kraft.

Aus dem Zukunftsprogramm Wirtschaft wurde mit Mitteln der Gemeinschaftsaufgabe „Verbesserung der Regionalen Wirtschaftsstruktur“ (GRW) eine Förderung in Höhe von rd. 6,3 Mio Euro bewilligt.

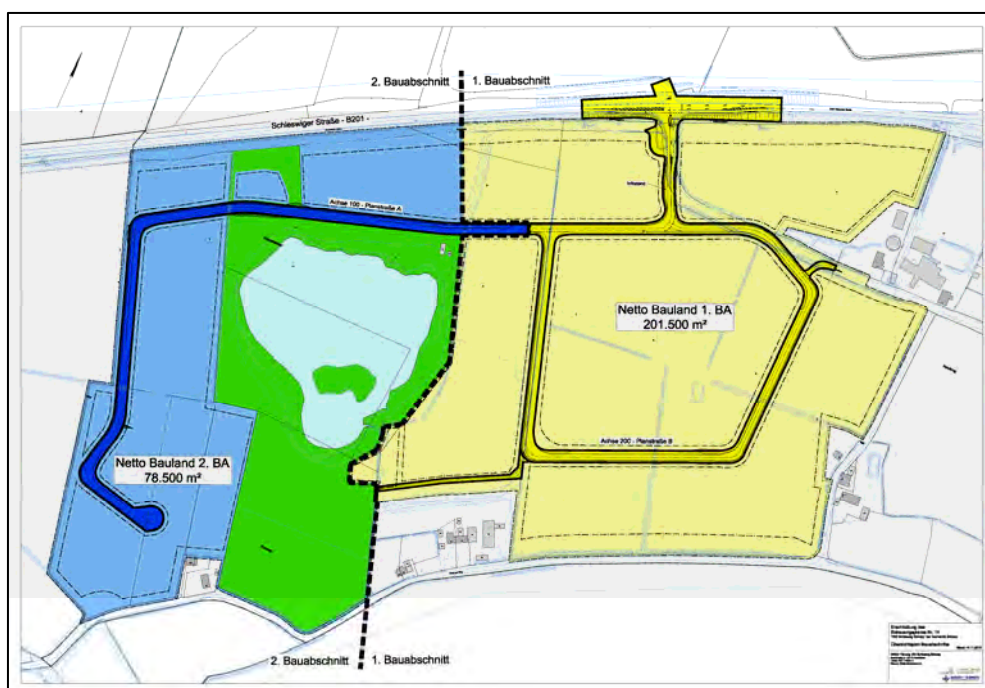
Die Zuwendung wird als Zuschuss im Rahmen der Projektförderung nach den Grundsätzen der Anteilsfinanzierung gewährt und steht wie folgt zur Verfügung:

Haushaltsjahr 2014	657.400,00 Euro
Haushaltsjahr 2015	1.226.568,00 Euro
Haushaltsjahr 2016	2.448.000,00 Euro

Nachdem der erforderliche Grunderwerb 2014 abgeschlossen werden konnte, wird das Haushaltsjahr 2015 geprägt von den Auszahlungen für die Erschließungsmaßnahme. Die Bauarbeiten für den 1. Bauabschnitt des Gewerbegebietes mit einer Größe von rd. 20,15 ha Nettobaufläche wurden Ende August 2014 begonnen und sollen bis Ende 2015 abgeschlossen sein. Gleichzeitig sind im Jahr 2015 die ersten Flächenverkäufe geplant. Vor diesem Hintergrund sind für die Jahre 2015 – 2017 auch Aufwendungen für Werbung und Marketing eingeplant.



Lage der Entwicklungsfläche des Interkommunalen Gewerbegebietes



Geplante Bauabschnitte im Interkommunalen Gewerbegebiet

3. Übersicht über die Entwicklung der Verbindlichkeiten aus Krediten (ohne Umschuldung und Kassenkredite)

Haushaltsjahre	Schuldenstand am 01.01. TEUR	+ Kredit- aufnahmen TEUR	- Tilgung TEUR	Schuldenstand am 31.12.				nachrichtlich: Restkredit- ermächtigung TEUR
				TEUR	EUR/ Einw.	davon		
						inn. Darlehen TEUR	and. Schulden TEUR	
1	2	3	4	5	6	7	8	9
Ist - 2011	0	0	0	0	0	---	---	
Ist - 2012	0	0	0	0	0	---	---	
Ist - 2013	0	3.925 ¹	0	3.925	0	---	---	
Soll - 2014	3.925	400 ¹ 5.590 ²	0	9.915	0	---	---	
Soll im Haushaltsjahr	9.915	0	2.900	7.015	---	---	---	---
Soll – 2016	7.015	0	4.400	2.615	---			
Soll – 2017	2.615	0	1.900	715	---			
Soll – 2018	715	0	300	415	---			

¹ Restkreditermächtigung aus Vorjahr

² Kreditaufnahme auf Basis Haushaltssatzung

4. Übersicht über die Auszahlungen für Investitionen und Investitionsförderungsmaßnahmen

Haushaltsjahre	Fortgeschriebener Planansatz	Ist	Nicht mehr benö- tigte Ermächtigungen	In das Folgejahr übertragen		nachrichtlich: Investitionsvolumen geplanter kreditähnlicher Rechtsgeschäfte
				Gesamt	aus Planungen der Vorjahre	
	in TEUR	in TEUR	in TEUR	in TEUR	in TEUR	in TEUR
1	2	3	4	5	6	7
2011	0	0	0	0	0	0
2012	5.645	2	446	5.197	0	0
2013	750	2.348	1.734	1.865	1.125	0
2014	6.248	-	-	-	-	0
Haushaltsjahr 2015	0	-	-	-	-	0
2016	0	-	-	-	-	0
2017	0	-	-	-	-	0
2018	0	-	-	-	-	0

**5. Darstellung der Entwicklung der bereinigten Auszahlungen
aus laufender Verwaltungstätigkeit**

Konten- gruppe/ -art	lfd. Nr.	Bezeichnung	2013 in TEUR	2014 in TEUR	2015 in TEUR	2016 in TEUR	2017 in TEUR	2018 in TEUR
77	1	Auszahlungen aus laufender Verwaltungstätigkeit	264	480	182	154	122	92
7341	2	abzgl. Gewerbesteuerumlage	0	0	0	0	0	0
7371	3	abzgl. Allgemeine Umlage an das Land - Finanzaus- gleichsumlage an das Land	0	0	0	0	0	0
7372	4	abzgl. Allgemeine Umlage an Gemeinden und Gemeindeverbände - Kreisumlage, Amtsumlage, Zusatzumlage, Finanzaus- gleichsumlage an den Kreis	0	0	0	0	0	0
	5	bereinigte Auszahlungen aus laufender Verwaltungs- tätigkeit	264	480	182	154	122	92
	6	Veränderung Vorjahr (in %)	+158,99	+81,82	-62,08	-15,38	-20,78	-24,59
	7	Empfehlung (in %)	bis zu 1	bis zu 1	bis zu 1	bis zu 1	bis zu 1	bis zu 1

6. Übersicht über die abgeschlossenen und im Haushaltsjahr geplanten kreditähnlichen Rechtsgeschäfte - in TEUR -

Kreditähnliches Rechtsgeschäft	Belastung des Haushaltes im Haushaltsjahr					Zeitpunkt des Auslaufens
	2013	2014	2015	2016	2017	
Es sind keine kreditähnlichen Rechtsgeschäfte geplant	---	---	---	---	---	---

7. Entwicklung der Verbandsumlage

Interkommunales Gewerbegebiet Schleswig-Schuby

Jahr:	2015	2016	2017	2018
Umlage:	203.400,00	195.600,00	181.000,00	134.100,00

Gemeinde/ Stadt	Quote	Beteiligung EUR			
		2015	2016	2017	2018
Borgwedel	0,98%	1.993,32	1.916,88	1.773,80	1.314,18
Busdorf	1,60%	3.254,40	3.129,60	2.896,00	2.145,60
Dannewerk	1,56%	3.173,04	3.051,36	2.823,60	2.091,96
Ellingstedt	1,64%	3.335,76	3.207,84	2.968,40	2.199,24
Fahrdorf	2,25%	4.576,50	4.401,00	4.072,50	3.017,25
Geltorf	0,68%	1.383,12	1.330,08	1.230,80	911,88
Hollingstedt	1,54%	3.132,36	3.012,24	2.787,40	2.065,14
Hüsby	1,00%	2.034,00	1.956,00	1.810,00	1.341,00
Idstedt	1,22%	2.481,48	2.386,32	2.208,20	1.636,02
Jübek	2,48%	5.044,32	4.850,88	4.488,80	3.325,68
Kropp	5,87%	11.939,58	11.481,72	10.624,70	7.871,67
Lottorf	0,43%	874,62	841,08	778,30	576,63
Lürschau	1,60%	3.254,40	3.129,60	2.896,00	2.145,60
Neuberend	0,98%	1.993,32	1.916,88	1.773,80	1.314,18
Nübel	1,84%	3.742,56	3.599,04	3.330,40	2.467,44
Schaalby	2,38%	4.840,92	4.655,28	4.307,80	3.191,58
Schleswig	51,28%	104.303,52	100.303,68	92.816,80	68.766,48
Schuby	11,70%	23.797,80	22.885,20	21.177,00	15.689,70
Selk	1,07%	2.176,38	2.092,92	1.936,70	1.434,87
Silberstedt	3,38%	6.874,92	6.611,28	6.117,80	4.532,58
Taarstedt	1,23%	2.501,82	2.405,88	2.226,30	1.649,43
Tolk	1,21%	2.461,14	2.366,76	2.190,10	1.622,61
Treia	2,08%	4.230,72	4.068,48	3.764,80	2.789,28
	100,00%	203.400,00	195.600,00	181.000,00	134.100,00

Ergebnishaushalt für das Haushaltsjahr 2015

Zweckverband



Ertrags- und Aufwandsarten			Ergebnis des Vorjahres	Ansatz des Vorjahres	Ansatz des Haushaltsjahres	Planung Haushaltsjahr + 1	Planung Haushaltsjahr + 2	Planung Haushaltsjahr + 3
			2013	2014	2015	2016	2017	2018
			in EUR	in EUR	in EUR	in EUR	in EUR	in EUR
1	2	3	4	5	6	7	8	9
40	1	Steuern und ähnliche Abgaben	0,00	0	0	0	0	0
41	2	+ Zuwendungen und allgemeine Umlagen	369.600,00	476.500	203.400	248.000	285.900	239.000
		<i>4142000 Zuweisungen und Zuschüsse für lfd. Zwecke Gemeinden (GV)</i>	<i>369.600,00</i>	<i>476.500</i>	<i>203.400</i>	<i>195.600</i>	<i>181.000</i>	<i>134.100</i>
		<i>4162000 Erträge aus der Auflösung von Sonderposten aus Zuweisungen</i>	<i>0,00</i>	<i>0</i>	<i>0</i>	<i>52.400</i>	<i>104.900</i>	<i>104.900</i>
42	3	+ sonstige Transfererträge	0,00	0	0	0	0	0
43	4	+ öffentlich-rechtliche Leistungsentgelte	0,00	0	0	28.100	60.800	77.200
		<i>4371000 Erträge aus der Auflösung von Sonderposten für Beiträge</i>	<i>0,00</i>	<i>0</i>	<i>0</i>	<i>28.100</i>	<i>60.800</i>	<i>77.200</i>
441	5	+ privatrechtliche Leistungsentgelte	7.390,37	2.100	2.100	2.100	2.100	2.100
442								
446		<i>4411000 Mieten und Pachten</i>	<i>7.390,37</i>	<i>2.100</i>	<i>2.100</i>	<i>2.100</i>	<i>2.100</i>	<i>2.100</i>
448	6	+ Kostenerstattungen und Kostenumlagen	0,00	0	0	0	0	0
45	7	+ sonstige ordentliche Erträge	0,00	0	0	0	0	0
471	8	+ aktivierte Eigenleistungen	0,00	0	0	0	0	0
472	9	+/- Bestandsveränderungen	0,00	0	0	0	0	0
	10	= ordentliche Erträge	376.990,37	478.600	205.500	278.200	348.800	318.300
50	11	Personalaufwendungen	0,00	0	0	0	0	0
51	12	+ Versorgungsaufwendungen	0,00	0	0	0	0	0
52	13	+ Aufwendungen für Sach- und Dienstleistungen	0,00	19.600	13.600	14.000	13.500	13.300
		<i>5221000 Unterhaltung des sonstigen unbeweglichen Vermögens</i>	<i>0,00</i>	<i>10.800</i>	<i>9.600</i>	<i>9.600</i>	<i>9.600</i>	<i>9.600</i>
		<i>5241000 Bewirtschaftung der Grundstücke, baulichen Anlagen u.s.w.</i>	<i>0,00</i>	<i>8.500</i>	<i>3.000</i>	<i>2.700</i>	<i>2.200</i>	<i>2.000</i>
		<i>5271000 Besondere Verwaltungs- und Betriebsaufwendungen</i>	<i>0,00</i>	<i>0</i>	<i>700</i>	<i>1.400</i>	<i>1.400</i>	<i>1.400</i>
		<i>5291000 Aufwendungen für sonstige Dienstleistungen</i>	<i>0,00</i>	<i>300</i>	<i>300</i>	<i>300</i>	<i>300</i>	<i>300</i>
57	14	+ bilanzielle Abschreibungen	525,00	151.700	15.200	118.400	221.500	221.000
		<i>5711000 Abschreibungen auf imm. Vermögensgegenstände und Sachanlagen</i>	<i>525,00</i>	<i>151.700</i>	<i>4.000</i>	<i>107.200</i>	<i>210.300</i>	<i>209.800</i>
		<i>5741000 Abschreibungen auf geleistete Zuwendungen (aktive Rechnungsabgrenzung)</i>	<i>0,00</i>	<i>0</i>	<i>11.200</i>	<i>11.200</i>	<i>11.200</i>	<i>11.200</i>
53	15	+ Transferaufwendungen	0,00	0	0	0	0	0
54	16	+ sonstige ordentliche Aufwendungen	225.660,96	72.300	116.900	88.000	89.000	80.000
		<i>5421000 Inanspruchnahme von Rechten und Diensten - Aufwendungen für ehrenamtliche und sonstige Tätigkeiten</i>	<i>3.700,00</i>	<i>3.800</i>	<i>3.800</i>	<i>3.800</i>	<i>3.800</i>	<i>3.800</i>
		<i>5429000 Inanspruchnahme von Rechten und Diensten - sonstige Aufwendungen</i>	<i>709,78</i>	<i>1.000</i>	<i>1.000</i>	<i>1.000</i>	<i>1.000</i>	<i>1.000</i>
		<i>5429001 Inanspruchnahme von Rechten und Diensten - sonstige Aufwendungen (Verfügungsmittel)</i>	<i>260,92</i>	<i>500</i>	<i>500</i>	<i>500</i>	<i>500</i>	<i>500</i>
		<i>5431000 Geschäftsaufwendungen</i>	<i>13.116,50</i>	<i>5.000</i>	<i>45.000</i>	<i>15.000</i>	<i>15.000</i>	<i>5.000</i>
		<i>5441000 Steuern, Versicherungen, Schadensfälle</i>	<i>270,00</i>	<i>300</i>	<i>500</i>	<i>600</i>	<i>600</i>	<i>600</i>
		<i>5452000 Erstattungen von Aufwendungen von Dritten aus lfd. Verw. Tätigkeit, Gemeinden</i>	<i>207.603,76</i>	<i>61.700</i>	<i>66.100</i>	<i>67.100</i>	<i>68.100</i>	<i>69.100</i>
	17	= Ordentliche Aufwendungen (= Zeilen 11 bis 16)	226.185,96	243.600	145.700	220.400	324.000	314.300
	18	= Ergebnis der laufenden Verwaltungstätigkeit (= Zeilen 10 / 17)	150.804,41	235.000	59.800	57.800	24.800	4.000

Ertrags- und Aufwandsarten			Ergebnis des Vorjahres	Ansatz des Vorjahres	Ansatz des Haushaltsjahres	Planung Haushaltsjahr + 1	Planung Haushaltsjahr + 2	Planung Haushaltsjahr + 3
			2013	2014	2015	2016	2017	2018
1	2	3	in EUR	in EUR	in EUR	in EUR	in EUR	in EUR
4	5	6	7	8	9			
46	19	+ Finanzerträge	1.907,36	1.500	1.500	4.000	4.000	4.000
		<i>4617000 Zinserträge Kreditinstitute</i>	<i>1.907,36</i>	<i>0</i>	<i>0</i>	<i>0</i>	<i>0</i>	<i>0</i>
		<i>4691000 Sonstige Finanzerträge</i>	<i>0,00</i>	<i>1.500</i>	<i>1.500</i>	<i>4.000</i>	<i>4.000</i>	<i>4.000</i>
55	20	- Zinsen und sonstige Finanzaufwendungen	14.429,38	76.300	61.300	61.800	28.800	8.000
		<i>5517000 Zinsaufwendungen an Kreditinstitute</i>	<i>14.429,38</i>	<i>76.300</i>	<i>61.300</i>	<i>61.800</i>	<i>28.800</i>	<i>8.000</i>
	21	= Finanzergebnis (= Zeilen 19 und 20)	-12.522,02	-74.800	-59.800	-57.800	-24.800	-4.000
	22	= ordentliches Ergebnis (= Zeilen 18 und 21)	138.282,39	160.200	0	0	0	0
49	23	+ außerordentliche Erträge	0,00	0	0	0	0	0
59	24	- außerordentliche Aufwendungen	0,00	0	0	0	0	0
	25	= außerordentliches Ergebnis (= Zeilen 23 und 24)	0,00	0	0	0	0	0
	26	= Jahresergebnis (= Zeilen 22 und 25)	138.282,39	160.200	0	0	0	0
		Nachrichtlich:						
		Erträge und Aufwendungen aus internen Leistungsbeziehungen						
	48	+ Erträge aus internen Leistungsbeziehungen	0,00	0	0	0	0	0
	58	- Aufwendungen aus internen Leistungsbeziehungen	0,00	0	0	0	0	0
		= Ergebnis aus internen Leistungsbeziehungen	0,00	0	0	0	0	0

*** Ende der Liste "Ergebnisplan" ***

Finanzhaushalt für das Haushaltsjahr 2015

Zweckverband



Ein- und Auszahlungsarten			Ergebnis des Vorjahres	Ansatz des Vorjahres	Ansatz des Haushaltsjahres	Planung Haushaltsjahr + 1	Planung Haushaltsjahr + 2	Planung Haushaltsjahr + 3
			2013	2014	2015	2016	2017	2018
			in EUR	in EUR	in EUR	in EUR	in EUR	in EUR
1	2	3	4	5	6	7	8	9
60	1	+ Steuern und ähnliche Abgaben	0,00	0	0	0	0	0
61	2	+ Zuwendungen und allgemeine Umlagen	369.600,00	476.500	203.400	195.600	181.000	134.100
		<i>6142000 Zuweisungen und Zuschüsse für laufende Zwecke von Gemeinden (GV)</i>	<i>369.600,00</i>	<i>476.500</i>	<i>203.400</i>	<i>195.600</i>	<i>181.000</i>	<i>134.100</i>
62	3	+ Sonstige Transfereinzahlungen	0,00	0	0	0	0	0
63	4	+ Öffentlich-rechtliche Leistungsentgelte	0,00	0	0	0	0	0
641	5	+ Privatrechtliche Leistungsentgelte	890,37	2.100	2.100	2.100	2.100	2.100
642								
646		<i>6411000 Mieten und Pachten</i>	<i>890,37</i>	<i>2.100</i>	<i>2.100</i>	<i>2.100</i>	<i>2.100</i>	<i>2.100</i>
648	6	+ Kostenerstattungen und Kostenumlagen	-71.417,79	0	0	0	0	0
		<i>6482000 Einzahlungen aus Kostenerstattungen, Kostenumlagen Gemeinden (GV)</i>	<i>-71.417,79</i>	<i>0</i>	<i>0</i>	<i>0</i>	<i>0</i>	<i>0</i>
65	7	+ Sonstige Einzahlungen	0,00	0	0	0	0	0
66	8	+ Zinsen und sonstige Finanzeinzahlungen	1.907,36	1.500	1.500	4.000	4.000	4.000
		<i>6617000 Zinseinzahlungen Kreditinstitute</i>	<i>1.907,36</i>	<i>0</i>	<i>0</i>	<i>0</i>	<i>0</i>	<i>0</i>
		<i>6691000 Sonstige Finanzeinzahlungen</i>	<i>0,00</i>	<i>1.500</i>	<i>1.500</i>	<i>4.000</i>	<i>4.000</i>	<i>4.000</i>
	9	= Einzahlungen aus lfd. Verwaltungstätigkeit	300.979,94	480.100	207.000	201.700	187.100	140.200
70	10	+ Personalauszahlungen	0,00	0	0	0	0	0
71	11	+ Versorgungsauszahlungen	0,00	0	0	0	0	0
72	12	+ Auszahlungen für Sach- und Dienstleistungen	0,00	331.500	4.000	4.400	3.900	3.700
		<i>7221000 Auszahlungen für Unterhaltung des sonstigen unbeweglichen Vermögens</i>	<i>0,00</i>	<i>322.700</i>	<i>0</i>	<i>0</i>	<i>0</i>	<i>0</i>
		<i>7241000 Auszahlungen für Bewirtschaftung der Grundstücke, baulichen Anlagen u.s.w.</i>	<i>0,00</i>	<i>8.500</i>	<i>3.000</i>	<i>2.700</i>	<i>2.200</i>	<i>2.000</i>
		<i>7271000 Besondere Verwaltungs- und Betriebsauszahlungen</i>	<i>0,00</i>	<i>0</i>	<i>700</i>	<i>1.400</i>	<i>1.400</i>	<i>1.400</i>
		<i>7291000 Auszahlungen für sonstige Dienstleistungen</i>	<i>0,00</i>	<i>300</i>	<i>300</i>	<i>300</i>	<i>300</i>	<i>300</i>
75	13	+ Zinsen und sonstige Finanzauszahlungen	14.429,38	76.300	61.300	61.800	28.800	8.000
		<i>7517000 Zinsauszahlungen an Kreditinstitute</i>	<i>14.429,38</i>	<i>76.300</i>	<i>61.300</i>	<i>61.800</i>	<i>28.800</i>	<i>8.000</i>
73	14	+ Transferauszahlungen	0,00	0	0	0	0	0
74	15	+ Sonstige Auszahlungen	250.169,98	72.300	116.900	88.000	89.000	80.000
		<i>7421000 Auszahlungen für ehrenamtliche und sonstige Tätigkeit</i>	<i>5.125,00</i>	<i>3.800</i>	<i>3.800</i>	<i>3.800</i>	<i>3.800</i>	<i>3.800</i>
		<i>7429000 Sonstige Auszahlungen für die Inanspruchnahme von Rechten und Diensten</i>	<i>619,69</i>	<i>1.000</i>	<i>1.000</i>	<i>1.000</i>	<i>1.000</i>	<i>1.000</i>
		<i>7429001 Sonstige Auszahlungen für die Inanspruchnahme von Rechten und Diensten (Verfügungsmittel)</i>	<i>398,42</i>	<i>500</i>	<i>500</i>	<i>500</i>	<i>500</i>	<i>500</i>
		<i>7431000 Geschäftsauszahlungen</i>	<i>32.855,52</i>	<i>5.000</i>	<i>45.000</i>	<i>15.000</i>	<i>15.000</i>	<i>5.000</i>
		<i>7441000 Steuern, Versicherungen, Schadensfälle</i>	<i>520,00</i>	<i>300</i>	<i>500</i>	<i>600</i>	<i>600</i>	<i>600</i>
		<i>7452000 Erstattung für Auszahlungen von Dritten aus laufender Verwaltungstätigkeit, Gemeinden (GV)</i>	<i>210.651,35</i>	<i>61.700</i>	<i>66.100</i>	<i>67.100</i>	<i>68.100</i>	<i>69.100</i>
	16	= Auszahlungen aus laufender Verwaltungstätigkeit (Zeilen 10 bis 15)	264.599,36	480.100	182.200	154.200	121.700	91.700
	17	= Saldo aus laufender Verwaltungstätigkeit (Zeilen 9 J. 16)	36.380,58	0	24.800	47.500	65.400	48.500
681	18	+ Einzahlungen aus Zuweisungen und Zuschüssen für Investitionen und Investitionsfördermaßnahmen	0,00	657.400	1.226.500	2.448.000	0	0
		<i>6811000 Investitionszuwendungen vom Land</i>	<i>0,00</i>	<i>657.400</i>	<i>1.226.500</i>	<i>2.448.000</i>	<i>0</i>	<i>0</i>
682	19	+ Einzahlungen aus der Veräußerung von Grundstücken und Gebäuden	0,00	0	690.000	805.000	402.500	115.000

Ein- und Auszahlungsarten			Ergebnis des Vorjahres	Ansatz des Vorjahres	Ansatz des Haushaltsjahres	Planung Haushaltsjahr + 1	Planung Haushaltsjahr + 2	Planung Haushaltsjahr + 3
			2013	2014	2015	2016	2017	2018
			in EUR	in EUR	in EUR	in EUR	in EUR	in EUR
1	2	3	4	5	6	7	8	9
		6821000 Einzahlungen aus der Veräußerung von Grundstücken und Gebäuden	0,00	0	690.000	805.000	402.500	115.000
683	20	+ Einzahlungen aus der Veräußerung von beweglichem Anlagevermögen	0,00	0	0	0	0	0
684	21	+ Einzahlungen aus der Veräußerung von Finanzanlagen	0,00	0	0	0	0	0
685	22	+ Einzahlungen aus der Abwicklung von Baumaßnahmen	0,00	0	0	0	0	0
686	23	+ Einzahlungen aus Rückflüssen (für Investitionen und Investitionsfördermaßnahmen Dritter)	0,00	0	0	0	0	0
688	24	+ Einzahlungen aus Beiträgen u. ä. Entgelten <i>6881000 Beiträge und ähnliche Entgelte</i>	0,00 0,00	0 0	984.000 984.000	1.148.000 1.148.000	574.000 574.000	164.000 164.000
689	25	+ Sonstige Investitionseinzahlungen	0,00	0	0	0	0	0
	26	= Einzahlungen aus Investitionstätigkeit	0,00	657.400	2.900.500	4.401.000	976.500	279.000
781	27	+ Auszahlungen von Zuweisungen und Zuschüssen für Investitionen und Investitionsfördermaßnahmen <i>7811001 Zuweisungen und Zuschüsse LSA/Abbiegespur Gewerbegebiet/B 201</i>	0,00 0,00	280.000 280.000	0 0	0 0	0 0	0 0
782	28	+ Auszahlungen für den Erwerb von Grundstücken und Gebäuden <i>7821000 Auszahlungen für den Erwerb von Grundstücken und Gebäuden</i>	2.246.092,43 2.246.092,43	0 0	0 0	0 0	0 0	0 0
783	29	+ Auszahlungen für den Erwerb von beweglichem Anlagevermögen <i>7831000 Ausz. aus d. Erwerb v. bewegl. Sachen d. Anlageverm. oberhalb d. Wertgrenze von 1.000,- Euro</i>	3.500,00 3.500,00	20.000 20.000	0 0	0 0	0 0	0 0
784	30	+ Auszahlungen für den Erwerb von Finanzanlagen	0,00	0	0	0	0	0
785	31	+ Auszahlungen für Baumaßnahmen <i>7852001 Auszahlungen aus Tiefbaumaßnahmen (Erschließung Gewerbegebiet)</i>	443.787,11 443.787,11	5.948.000 5.948.000	0 0	0 0	0 0	0 0
786	32	+ Auszahlungen für die Gewährung von Ausleihungen (für Investitionen und Investitionsfördermaßnahmen Dritter)	0,00	0	0	0	0	0
787	33	+ Sonstige Investitionsauszahlungen	0,00	0	0	0	0	0
	34	= Auszahlungen aus Investitionstätigkeit (Zeilen 27 bis 33)	2.693.379,54	6.248.000	0	0	0	0
	35	= Saldo aus Investitionstätigkeit (Zeilen 26 ./. 34)	-2.693.379,54	-5.590.600	2.900.500	4.401.000	976.500	279.000
672	35a	+ Einzahlungen aus fremden Finanzmitteln	0,00	0	0	0	0	0
772	35b	- Auszahlungen aus fremden Finanzmitteln	0,00	0	0	0	0	0
	35c	= Saldo aus fremden Finanzmitteln	0,00	0	0	0	0	0
	36	= Finanzmittelüberschuss/-fehlbetrag (Zeilen 17,35 und 35c)	-2.656.998,96	-5.590.600	2.925.300	4.448.500	1.041.900	327.500
692	37	+ Aufnahme von Krediten für Investitionen und Investitionsfördermaßnahmen <i>6927300 Kreditaufnahmen f. Inv./InvFörderm. von Kreditinstituten Laufzeit (mehr als 5 Jahre), Euro-Währung fester Zins</i>	3.925.000,00 3.925.000,00	5.590.600 5.590.600	0 0	0 0	0 0	0 0
695	38	+ Einzahlungen aus Rückflüssen von Darlehen aus der Anlage liquider Mittel	0,00	0	0	0	0	0
792	39	- Tilgung von Krediten für Investitionen und Investitionsfördermaßnahmen <i>7927000 Tilgung v. Krediten f. Inv. / Investitionsf. , Kreditinstitute, Euro- Währung (fester Zins)</i>	0,00 0,00	0 0	2.900.000 2.900.000	4.400.000 4.400.000	1.900.000 1.900.000	300.000 300.000
795	40	- Auszahlungen aus der Gewährung von Darlehen zur Anlage liquider Mittel	0,00	0	0	0	0	0

Ein- und Auszahlungsarten			Ergebnis des Vorvorjahres	Ansatz des Vorjahres	Ansatz des Haushaltsjahres	Planung Haushaltsjahr + 1	Planung Haushaltsjahr + 2	Planung Haushaltsjahr + 3
			2013	2014	2015	2016	2017	2018
			in EUR	in EUR	in EUR	in EUR	in EUR	in EUR
1	2	3	4	5	6	7	8	9
	41	= Saldo aus Finanzierungstätigkeit	3.925.000,00	5.590.600	-2.900.000	-4.400.000	-1.900.000	-300.000
	42	= Änderung des Bestandes an eigenen Finanzmitteln (Zeilen 36 und 41)	1.268.001,04	0	25.300	48.500	-858.100	27.500
	43	+ Anfangsbestand an Finanzmitteln	94.655,21	1.362.656	1.362.656	1.387.956	1.436.456	578.356
	44	= Liquide Mittel (Zeilen 42 und 43)	1.362.656,25	1.362.656	1.387.956	1.436.456	578.356	605.856

*** Ende der Liste "Finanzplan" ***

Übersicht über Erträge und Aufwendungen nach Produktbereichen 2015

Gemeinde: 02 Zweckverband Interkomm. Gewerbegebiet

Erträge und Aufwendungen		Vorvorjahr (2013)				Vorjahr (2014)				Haushaltsjahr (2015)			
Produktbereich		Erträge	Aufwendungen	Personal-aufwendungen	Jahresergebnis	Erträge	Aufwendungen	Personal-aufwendungen	Jahresergebnis	Erträge	Aufwendungen	Personal-aufwendungen	Jahresergebnis
		in EUR	in EUR	in EUR	in EUR	in EUR	in EUR	in EUR	in EUR	in EUR	in EUR	in EUR	in EUR
1	2	3	4	5	6	7	8	9	10	11	12	13	14
1	Zentrale Verwaltung	0,00	0,00	0,00	0,00	0	73.300	0	-73.300	0	117.900	0	-117.900
11	Innere Verwaltung	0,00	0,00	0,00	0,00	0	73.300	0	-73.300	0	117.900	0	-117.900
12	Sicherheit und Ordnung	0,00	0,00	0,00	0,00	0	0	0	0	0	0	0	0
2	Schule und Kultur	0,00	0,00	0,00	0,00	0	0	0	0	0	0	0	0
21-24	Schulträgeraufgaben	0,00	0,00	0,00	0,00	0	0	0	0	0	0	0	0
25-29	Kultur und Wissenschaft	0,00	0,00	0,00	0,00	0	0	0	0	0	0	0	0
3	Soziales und Jugend	0,00	0,00	0,00	0,00	0	0	0	0	0	0	0	0
31-35	Soziale Hilfen	0,00	0,00	0,00	0,00	0	0	0	0	0	0	0	0
36	Kinder-, Jugend- und Familienhilfe	0,00	0,00	0,00	0,00	0	0	0	0	0	0	0	0
4	Gesundheit und Sport	0,00	0,00	0,00	0,00	0	0	0	0	0	0	0	0
41	Gesundheitsdienste	0,00	0,00	0,00	0,00	0	0	0	0	0	0	0	0
42	Sportförderung	0,00	0,00	0,00	0,00	0	0	0	0	0	0	0	0
5	Gestaltung der Umwelt	7.390,37	226.185,96	0,00	-218.795,59	2.100	170.300	0	-168.200	2.100	27.800	0	-25.700
51	Räumliche Planung und Entwicklung	0,00	0,00	0,00	0,00	0	0	0	0	0	0	0	0
52	Bauen und Wohnen	0,00	0,00	0,00	0,00	0	0	0	0	0	0	0	0
53	Ver- und Entsorgung	0,00	0,00	0,00	0,00	0	0	0	0	0	0	0	0
54	Verkehrsflächen und -anlagen, ÖPNV	0,00	0,00	0,00	0,00	2.100	170.300	0	-168.200	2.100	27.800	0	-25.700
55	Natur- und Landschaftspflege	0,00	0,00	0,00	0,00	0	0	0	0	0	0	0	0
56	Umweltschutz	0,00	0,00	0,00	0,00	0	0	0	0	0	0	0	0
57	Wirtschaft und Tourismus	7.390,37	226.185,96	0,00	-218.795,59	0	0	0	0	0	0	0	0
6	Zentrale Finanzleistungen	371.507,36	14.429,38	0,00	357.077,98	478.000	76.300	0	401.700	204.900	61.300	0	143.600
61	Allgemeine Finanzwirtschaft	371.507,36	14.429,38	0,00	357.077,98	478.000	76.300	0	401.700	204.900	61.300	0	143.600
	Gesamtsumme	378.897,73	240.615,34	0,00	138.282,39	480.100	319.900	0	160.200	207.000	207.000	0	0
	Davon Verwaltung	-----	-----	0,00	-----	-----	-----	0	-----	-----	-----	0	-----
	- In Euro je Einwohner	-----	-----	0,00	-----	-----	-----	0	-----	-----	-----	0	-----

*** Ende der Liste "Übersicht über Erträge und Aufwendungen nach Produktbereichen" ***

Übersicht über Einzahlungen und Auszahlungen nach Produktbereichen 2015

Gemeinde: 02 Zweckverband Interkomm. Gewerbegebiet

Einzahlungen und Auszahlungen		Vorvorjahr (2013)						Vorjahr (2014)						Haushaltsjahr (2015)					
		lfd. Verwaltungstätigkeit			Investitionstätigkeit			lfd. Verwaltungstätigkeit			Investitionstätigkeit			lfd. Verwaltungstätigkeit			Investitionstätigkeit		
		Einzah- lung	Aus- zahlung	Saldo	Einzah- lung	Aus- zahlung	Saldo	Einzah- lung	Aus- zahlung	Saldo	Einzah- lung	Aus- zahlung	Saldo	Einzah- lung	Aus- zahlung	Saldo	Einzah- lung	Aus- zahlung	Saldo
		in EUR	in EUR	in EUR	in EUR	in EUR	in EUR	in EUR	in EUR	in EUR	in EUR	in EUR	in EUR	in EUR	in EUR	in EUR	in EUR	in EUR	in EUR
1	2	3	4	5	6	7	8	9	10	11	12	13	14	15	16	17	18	19	20
1	Zentrale Verwaltung	0,00	0,00	0,00	0,00	0,00	0,00	0	72.600	-72.600	0	0	0	0	117.200	-117.200	0	0	0
11	Innere Verwaltung	0,00	0,00	0,00	0,00	0,00	0,00	0	72.600	-72.600	0	0	0	0	117.200	-117.200	0	0	0
12	Sicherheit und Ordnung	0,00	0,00	0,00	0,00	0,00	0,00	0	0	0	0	0	0	0	0	0	0	0	0
2	Schule und Kultur	0,00	0,00	0,00	0,00	0,00	0,00	0	0	0	0	0	0	0	0	0	0	0	0
21-24	Schulträgeraufgaben	0,00	0,00	0,00	0,00	0,00	0,00	0	0	0	0	0	0	0	0	0	0	0	0
25-29	Kultur und Wissenschaft	0,00	0,00	0,00	0,00	0,00	0,00	0	0	0	0	0	0	0	0	0	0	0	0
3	Soziales und Jugend	0,00	0,00	0,00	0,00	0,00	0,00	0	0	0	0	0	0	0	0	0	0	0	0
31-35	Soziale Hilfen	0,00	0,00	0,00	0,00	0,00	0,00	0	0	0	0	0	0	0	0	0	0	0	0
36	Kinder-, Jugend- und Familienhilfe	0,00	0,00	0,00	0,00	0,00	0,00	0	0	0	0	0	0	0	0	0	0	0	0
4	Gesundheit und Sport	0,00	0,00	0,00	0,00	0,00	0,00	0	0	0	0	0	0	0	0	0	0	0	0
41	Gesundheitsdienste	0,00	0,00	0,00	0,00	0,00	0,00	0	0	0	0	0	0	0	0	0	0	0	0
42	Sportförderung	0,00	0,00	0,00	0,00	0,00	0,00	0	0	0	0	0	0	0	0	0	0	0	0
5	Gestaltung der Umwelt	890,37	250.169,98	-249.279,61	0,00	2.693.379,54	-2.693.379,54	2.100	331.200	-329.100	657.400	6.248.000	-5.590.600	2.100	3.700	-1.600	2.900.500	0	2.900.500
51	Räumliche Planung und Entwicklung	0,00	0,00	0,00	0,00	0,00	0,00	0	0	0	0	0	0	0	0	0	0	0	0
52	Bauen und Wohnen	0,00	0,00	0,00	0,00	0,00	0,00	0	0	0	0	0	0	0	0	0	0	0	0
53	Ver- und Entsorgung	0,00	0,00	0,00	0,00	0,00	0,00	0	0	0	0	0	0	0	0	0	0	0	0
54	Verkehrsflächen und -anlagen, ÖPNV	0,00	0,00	0,00	0,00	0,00	0,00	2.100	331.200	-329.100	657.400	6.248.000	-5.590.600	2.100	3.700	-1.600	2.900.500	0	2.900.500
55	Natur- und Landschaftspflege	0,00	0,00	0,00	0,00	0,00	0,00	0	0	0	0	0	0	0	0	0	0	0	0
56	Umweltschutz	0,00	0,00	0,00	0,00	0,00	0,00	0	0	0	0	0	0	0	0	0	0	0	0
57	Wirtschaft und Tourismus	890,37	250.169,98	-249.279,61	0,00	2.693.379,54	-2.693.379,54	0	0	0	0	0	0	0	0	0	0	0	0
6	Zentrale Finanzwirtschaft	300.089,57	14.429,38	285.660,19	0,00	0,00	0,00	478.000	76.300	401.700	0	0	0	204.900	61.300	143.600	0	0	0
61	Allgemeine Finanzwirtschaft	300.089,57	14.429,38	285.660,19	0,00	0,00	0,00	478.000	76.300	401.700	0	0	0	204.900	61.300	143.600	0	0	0
	Gesamtsumme	300.979,94	264.599,36	36.380,58	0,00	2.693.379,54	-2.693.379,54	480.100	480.100	0	657.400	6.248.000	-5.590.600	207.000	182.200	24.800	2.900.500	0	2.900.500

*** Ende der Liste "Übersicht über Einzahlungen und Auszahlungen nach Produktbereichen" ***

Teilergebnis- und Teilfinanzhaushalte für das Haushaltsjahr 2015

Zweckverband



Hauptproduktbereich	1	Zentrale Verwaltung
Produktbereich	11	Innere Verwaltung
Produktgruppe	111	Verwaltungssteuerung und -Service
Produkt	111010	Verwaltungssteuerung und -service

Ertrags- und Aufwandsarten			Ergebnis des Vorjahres	Ansatz des Vorjahres	Ansatz des Haushaltsjahres	Planung Haushaltsjahr + 1	Planung Haushaltsjahr + 2	Planung Haushaltsjahr + 3
			2013	2014	2015	2016	2017	2018
1	2	3	in EUR	in EUR	in EUR	in EUR	in EUR	in EUR
4	5	6	7	8	9			
52	13	+ Aufwendungen für Sach- und Dienstleistungen 5291000 Aufwendungen für sonstige Dienstleistungen (Internetdomain)	0,00	300	300	300	300	300
			0,00	300	300	300	300	300
57	14	+ bilanzielle Abschreibungen 5711000 Abschreibungen auf imm. Vermögensgegenstände und Sachanlagen	0,00	700	700	700	700	200
			0,00	700	700	700	700	200
54	16	+ sonstige ordentliche Aufwendungen 5421000 Inanspruchnahme von Rechten und Diensten- Aufwendungen für ehrenamtliche und sonstige Tätigkeiten Entschädigung Verbandsvorsteher (3.000 EUR) Entschädigung der Mitglieder der Verbandsversammlung (800 EUR)	0,00	72.300	116.900	88.000	89.000	80.000
			0,00	3.800	3.800	3.800	3.800	3.800
		5429000 Inanspruchnahme von Rechten und Diensten - sonstige Aufwendungen (Sachkosten für Sitzungen)	0,00	1.000	1.000	1.000	1.000	1.000
		5429001 Inanspruchnahme von Rechten und Diensten - sonstige Aufwendungen (Verfüungsmittel) (Verfüungsmittel Verbandsvorsteher)	0,00	500	500	500	500	500
		5431000 Geschäftsaufwendungen Erstattung Aufwand der WiREG (10.000 EUR) Flyer, Werbemittel (5.000 EUR) Vergaberechtliche Begleitung 2. BA (30.000 EUR)	0,00	5.000	45.000	15.000	15.000	5.000
		5441000 Steuern, Versicherungen, Schadensfälle (Beitrag KSA)	0,00	300	500	600	600	600
		5452000 Erstattungen von Aufwendungen von Dritten aus lfd. Verw. Tätigkeit, Gemeinden (Verwaltungskosten Stadt Schleswig)	0,00	61.700	66.100	67.100	68.100	69.100
	17	davon Verfügungsmittel 5429001 Inanspruchnahme von Rechten und Diensten - sonstige Aufwendungen (Verfüungsmittel) (Verfüungsmittel Verbandsvorsteher)	0,00	500	500	500	500	500
			0,00	500	500	500	500	500
	18	= ordentliche Aufwendungen (= Zeilen 11 bis 16)	0,00	73.300	117.900	89.000	90.000	80.500
	19	= Ergebnis der laufenden Verwaltungstätigkeit (= Zeilen 10 / 18)	0,00	-73.300	-117.900	-89.000	-90.000	-80.500
	23	= ordentliches Ergebnis (= Zeilen 19 und 22)	0,00	-73.300	-117.900	-89.000	-90.000	-80.500
	27	= Ergebnis vor Berücksichtigung der internen Leistungsbeziehungen (= Zeilen 23 und 26)	0,00	-73.300	-117.900	-89.000	-90.000	-80.500
	30	= Ergebnis (= Zeilen 27, 28, 29)	0,00	-73.300	-117.900	-89.000	-90.000	-80.500

Hauptproduktbereich	1	Zentrale Verwaltung
Produktbereich	11	Innere Verwaltung
Produktgruppe	111	Verwaltungssteuerung und -Service
Produkt	111010	Verwaltungssteuerung und -service

Ein- und Auszahlungsarten			Ergebnis des Vorjahres	Ansatz des Vorjahres	Ansatz des Haushaltsjahres	Verpflichtungsermächtigungen	Planung Haushaltsjahr + 1	Planung Haushaltsjahr + 2	Planung Haushaltsjahr + 3
			2013	2014	2015	2015	2016	2017	2018
			in EUR	in EUR	in EUR	in EUR	in EUR	in EUR	in EUR
1	2	3	4	5	6	7	8	9	10
		laufende Verwaltungstätigkeit							
72	12	+ Auszahlungen für Sach- u. Dienstleistungen	0,00	300	300	-----	300	300	300
		<i>7291000 Auszahlungen für sonstige Dienstleistungen</i>	<i>0,00</i>	<i>300</i>	<i>300</i>	<i>-----</i>	<i>300</i>	<i>300</i>	<i>300</i>
74	15	+ sonstige Auszahlungen	0,00	72.300	116.900	-----	88.000	89.000	80.000
		<i>7421000 Auszahlungen für ehrenamtliche und sonstige Tätigkeit</i>	<i>0,00</i>	<i>3.800</i>	<i>3.800</i>	<i>-----</i>	<i>3.800</i>	<i>3.800</i>	<i>3.800</i>
		<i>7429000 Sonstige Auszahlungen für die Inanspruchnahme von Rechten und Diensten</i>	<i>0,00</i>	<i>1.000</i>	<i>1.000</i>	<i>-----</i>	<i>1.000</i>	<i>1.000</i>	<i>1.000</i>
		<i>7429001 Sonstige Auszahlungen für die Inanspruchnahme von Rechten und Diensten (Verfügungsmittel)</i>	<i>0,00</i>	<i>500</i>	<i>500</i>	<i>-----</i>	<i>500</i>	<i>500</i>	<i>500</i>
		<i>7431000 Geschäftsauszahlungen</i>	<i>0,00</i>	<i>5.000</i>	<i>45.000</i>	<i>-----</i>	<i>15.000</i>	<i>15.000</i>	<i>5.000</i>
		<i>7441000 Steuern, Versicherungen, Schadensfälle</i>	<i>0,00</i>	<i>300</i>	<i>500</i>	<i>-----</i>	<i>600</i>	<i>600</i>	<i>600</i>
		<i>7452000 Erstattung für Auszahlungen von Dritten aus laufender Verwaltungstätigkeit, Gemeinden (GV)</i>	<i>0,00</i>	<i>61.700</i>	<i>66.100</i>	<i>-----</i>	<i>67.100</i>	<i>68.100</i>	<i>69.100</i>
	16	= Auszahlungen aus laufender Verwaltungstätigkeit (= Zeilen 10 bis 15)	0,00	72.600	117.200	-----	88.300	89.300	80.300
	17	Saldo aus laufender Verwaltungstätigkeit (= Zeilen 9 / 16)	0,00	-72.600	-117.200	-----	-88.300	-89.300	-80.300
		Investitionstätigkeit							
	36	= Finanzmittelüberschuss/-fehlbetrag (= Zeilen 17 und 35)	0,00	-72.600	-117.200	0	-88.300	-89.300	-80.300

Hauptproduktbereich	5	Gestaltung der Umwelt
Produktbereich	54	Verkehrsflächen und -anlagen, ÖPNV
Produktgruppe	541	Gemeindestraßen
Produkt	541010	Gemeindestraßen

Ertrags- und Aufwandsarten			Ergebnis des Vorjahres	Ansatz des Vorjahres	Ansatz des Haushaltsjahres	Planung Haushaltsjahr + 1	Planung Haushaltsjahr + 2	Planung Haushaltsjahr + 3
			2013	2014	2015	2016	2017	2018
			in EUR	in EUR	in EUR	in EUR	in EUR	in EUR
1	2	3	4	5	6	7	8	9
41	2	+ Zuwendungen und allgemeine Umlagen <i>4162000 Erträge aus der Auflösung von Sonderposten aus Zuweisungen (Auflösung Fördermittel 1. BA)</i>	0,00	0	0	52.400	104.900	104.900
			0,00	0	0	52.400	104.900	104.900
43	4	+ öffentlich-rechtliche Leistungsentgelte <i>4371000 Erträge aus der Auflösung von Sonderposten für Beiträge (Auflösung Erschließungsanteile)</i>	0,00	0	0	28.100	60.800	77.200
			0,00	0	0	28.100	60.800	77.200
441 442 446	5	+ privatrechtliche Leistungsentgelte <i>4411000 Mieten und Pachten (Landpachten)</i>	0,00	2.100	2.100	2.100	2.100	2.100
			0,00	2.100	2.100	2.100	2.100	2.100
	10	= ordentliche Erträge	0,00	2.100	2.100	82.600	167.800	184.200
52	13	+ Aufwendungen für Sach- und Dienstleistungen <i>5241000 Bewirtschaftung der Grundstücke, baulichen Anlagen u.s.w. Grundsteuer (2.700 EUR) Beitrag WaBoV (300 EUR)</i>	0,00	8.500	3.700	4.100	3.600	3.400
			0,00	8.500	3.000	2.700	2.200	2.000
		<i>5271000 Besondere Verwaltungs- und Betriebsaufwendungen (Straßenbeleuchtung)</i>	0,00	0	700	1.400	1.400	1.400
57	14	+ bilanzielle Abschreibungen <i>5711000 Abschreibungen auf imm. Vermögengegenstände und Sachanlagen</i>	0,00	151.000	3.300	106.500	209.600	209.600
			0,00	151.000	3.300	106.500	209.600	209.600
	18	= ordentliche Aufwendungen (= Zeilen 11 bis 16)	0,00	159.500	7.000	110.600	213.200	213.000
	19	= Ergebnis der laufenden Verwaltungstätigkeit (= Zeilen 10 / 18)	0,00	-157.400	-4.900	-28.000	-45.400	-28.800
	23	= ordentliches Ergebnis (= Zeilen 19 und 22)	0,00	-157.400	-4.900	-28.000	-45.400	-28.800
	27	= Ergebnis vor Berücksichtigung der internen Leistungsbeziehungen (= Zeilen 23 und 26)	0,00	-157.400	-4.900	-28.000	-45.400	-28.800
	30	= Ergebnis (= Zeilen 27, 28, 29)	0,00	-157.400	-4.900	-28.000	-45.400	-28.800

Hauptproduktbereich	5	Gestaltung der Umwelt
Produktbereich	54	Verkehrsflächen und -anlagen, ÖPNV
Produktgruppe	541	Gemeindestraßen
Produkt	541010	Gemeindestraßen

Ein- und Auszahlungsarten			Ergebnis des Vorjahres	Ansatz des Vorjahres	Ansatz des Haushaltsjahres	Verpflichtungsermächtigungen	Planung Haushaltsjahr + 1	Planung Haushaltsjahr + 2	Planung Haushaltsjahr + 3
			2013	2014	2015	2015	2016	2017	2018
			in EUR	in EUR	in EUR	in EUR	in EUR	in EUR	in EUR
1	2	3	4	5	6	7	8	9	10
		laufende Verwaltungstätigkeit							
641	5	+ privatrechtliche Leistungsentgelte	0,00	2.100	2.100	-----	2.100	2.100	2.100
642									
646		<i>6411000 Mieten und Pachten</i>	<i>0,00</i>	<i>2.100</i>	<i>2.100</i>	<i>-----</i>	<i>2.100</i>	<i>2.100</i>	<i>2.100</i>
	9	= Einzahlungen aus laufender Verwaltungstätigkeit	0,00	2.100	2.100	-----	2.100	2.100	2.100
72	12	+ Auszahlungen für Sach- u. Dienstleistungen	0,00	8.500	3.700	-----	4.100	3.600	3.400
		<i>7241000 Auszahlungen für Bewirtschaftung der Grundstücke, baulichen Anlagen u.s.w.</i>	<i>0,00</i>	<i>8.500</i>	<i>3.000</i>	<i>-----</i>	<i>2.700</i>	<i>2.200</i>	<i>2.000</i>
		<i>7271000 Besondere Verwaltungs- und Betriebsauszahlungen</i>	<i>0,00</i>	<i>0</i>	<i>700</i>	<i>-----</i>	<i>1.400</i>	<i>1.400</i>	<i>1.400</i>
	16	= Auszahlungen aus laufender Verwaltungstätigkeit (= Zeilen 10 bis 15)	0,00	8.500	3.700	-----	4.100	3.600	3.400
	17	Saldo aus laufender Verwaltungstätigkeit (= Zeilen 9 / 16)	0,00	-6.400	-1.600	-----	-2.000	-1.500	-1.300
		Investitionstätigkeit							
681	18	Einzahlungen aus Zuweisungen und Zuschüssen für Investitionen und Investitionsförderungsmaßnahmen	0,00	657.400	1.226.500	0	2.448.000	0	0
		<i>6811000 Investitionszuwendungen vom Land</i>	<i>0,00</i>	<i>657.400</i>	<i>1.226.500</i>	<i>0</i>	<i>2.448.000</i>	<i>0</i>	<i>0</i>
682	19	+ Einzahlungen aus der Veräußerung von Grundstücken und Gebäuden	0,00	0	690.000	0	805.000	402.500	115.000
		<i>6821000 Einzahlungen aus der Veräußerung von Grundstücken und Gebäuden</i>	<i>0,00</i>	<i>0</i>	<i>690.000</i>	<i>0</i>	<i>805.000</i>	<i>402.500</i>	<i>115.000</i>
688	24	+ Einzahlungen aus Beiträgen u. ä. Entgelten	0,00	0	984.000	0	1.148.000	574.000	164.000
		<i>6881000 Beiträge und ähnliche Entgelte (Erschließungsanteile)</i>	<i>0,00</i>	<i>0</i>	<i>984.000</i>	<i>0</i>	<i>1.148.000</i>	<i>574.000</i>	<i>164.000</i>
	26	= Summe der investiven Einzahlungen	0,00	657.400	2.900.500	0	4.401.000	976.500	279.000
783	29	+ Auszahlungen für den Erwerb von beweglichem Anlagevermögen	0,00	20.000	0	0	0	0	0
		<i>7831000 Ausz. aus d. Erwerb v. bewegl. Sachen d. Anlageverm. oberhalb d. Wertgrenze von 1.000,- Euro</i>	<i>0,00</i>	<i>20.000</i>	<i>0</i>	<i>0</i>	<i>0</i>	<i>0</i>	<i>0</i>
785	31	+ Auszahlungen für Baumaßnahmen	0,00	5.948.000	0	0	0	0	0
		<i>7852001 Auszahlungen aus Tiefbaumaßnahmen (Erschließung Gewerbegebiet)</i>	<i>0,00</i>	<i>5.948.000</i>	<i>0</i>	<i>0</i>	<i>0</i>	<i>0</i>	<i>0</i>
	34	= Summe der investiven Auszahlungen (= Zeilen 27 bis 33)	0,00	5.968.000	0	0	0	0	0
	35	= Saldo aus Investitionstätigkeit (= Zeilen 26 / 34)	0,00	-5.310.600	2.900.500	0	4.401.000	976.500	279.000
	36	= Finanzmittelüberschuss/-fehlbetrag (= Zeilen 17 und 35)	0,00	-5.317.000	2.898.900	0	4.399.000	975.000	277.700

Hauptproduktbereich	5	Gestaltung der Umwelt
Produktbereich	54	Verkehrsflächen und -anlagen, ÖPNV
Produktgruppe	544	Bundesstraßen
Produkt	544010	Bundesstraßen

Ertrags- und Aufwandsarten			Ergebnis des Vorjahres	Ansatz des Vorjahres	Ansatz des Haushaltsjahres	Planung Haushaltsjahr + 1	Planung Haushaltsjahr + 2	Planung Haushaltsjahr + 3
			2013	2014	2015	2016	2017	2018
			in EUR	in EUR	in EUR	in EUR	in EUR	in EUR
1	2	3	4	5	6	7	8	9
52	13	+ Aufwendungen für Sach- und Dienstleistungen <i>5221000 Unterhaltung des sonstigen unbeweglichen Vermögens</i> <i>Ablösekosten für die Unterhaltung LSA und Abbiegespur B201</i> <i>RAP jährlich 9.600 EUR (30 Jahre)</i>	0,00	10.800	9.600	9.600	9.600	9.600
			0,00	10.800	9.600	9.600	9.600	9.600
57	14	+ bilanzielle Abschreibungen <i>5741000 Abschreibungen auf geleistete Zuwendungen (aktive Rechnungsabgrenzung)</i> <i>(Abschreibung auf Baukostenzuschuss)</i>	0,00	0	11.200	11.200	11.200	11.200
			0,00	0	11.200	11.200	11.200	11.200
	18	= ordentliche Aufwendungen (= Zeilen 11 bis 16)	0,00	10.800	20.800	20.800	20.800	20.800
	19	= Ergebnis der laufenden Verwaltungstätigkeit (= Zeilen 10 / 18)	0,00	-10.800	-20.800	-20.800	-20.800	-20.800
	23	= ordentliches Ergebnis (= Zeilen 19 und 22)	0,00	-10.800	-20.800	-20.800	-20.800	-20.800
	27	= Ergebnis vor Berücksichtigung der internen Leistungsbeziehungen (= Zeilen 23 und 26)	0,00	-10.800	-20.800	-20.800	-20.800	-20.800
	30	= Ergebnis (= Zeilen 27, 28, 29)	0,00	-10.800	-20.800	-20.800	-20.800	-20.800

Hauptproduktbereich	5	Gestaltung der Umwelt
Produktbereich	54	Verkehrsflächen und -anlagen, ÖPNV
Produktgruppe	544	Bundesstraßen
Produkt	544010	Bundesstraßen

Ein- und Auszahlungsarten			Ergebnis des Vorjahres	Ansatz des Vorjahres	Ansatz des Haushaltsjahres	Verpflichtungsermächtigungen	Planung Haushaltsjahr + 1	Planung Haushaltsjahr + 2	Planung Haushaltsjahr + 3
			2013	2014	2015	2015	2016	2017	2018
			in EUR	in EUR	in EUR	in EUR	in EUR	in EUR	in EUR
1	2	3	4	5	6	7	8	9	10
		laufende Verwaltungstätigkeit							
72	12	+ Auszahlungen für Sach- u. Dienstleistungen <i>7221000 Auszahlungen für Unterhaltung des sonstigen unbeweglichen Vermögens</i>	0,00 <i>0,00</i>	322.700 <i>322.700</i>	0 <i>0</i>	----- <i>-----</i>	0 <i>0</i>	0 <i>0</i>	0 <i>0</i>
	16	= Auszahlungen aus laufender Verwaltungstätigkeit (= Zeilen 10 bis 15)	0,00	322.700	0	-----	0	0	0
	17	Saldo aus laufender Verwaltungstätigkeit (= Zeilen 9 / 16)	0,00	-322.700	0	-----	0	0	0
		Investitionstätigkeit							
781	27	Auszahlungen von Zuweisungen und Zuschüssen für Investitionen und Investitionsförderungsmaßnahmen <i>7811001 Zuweisungen und Zuschüsse LSA/Abbiegespur Gewerbegebiet/B 201</i>	0,00 <i>0,00</i>	280.000 <i>280.000</i>	0 <i>0</i>	0 <i>0</i>	0 <i>0</i>	0 <i>0</i>	0 <i>0</i>
	34	= Summe der investiven Auszahlungen (= Zeilen 27 bis 33)	0,00	280.000	0	0	0	0	0
	35	= Saldo aus Investitionstätigkeit (= Zeilen 26 / 34)	0,00	-280.000	0	0	0	0	0
	36	= Finanzmittelüberschuss/-fehlbetrag (= Zeilen 17 und 35)	0,00	-602.700	0	0	0	0	0

Hauptproduktbereich 5 Gestaltung der Umwelt
 Produktbereich 57 Wirtschaft und Tourismus
 Produktgruppe 571 Wirtschaftsförderung
 Produkt 571010 Zweckverband Interkomm. Gewerbegebiet

Ertrags- und Aufwandsarten			Ergebnis des Vorjahres	Ansatz des Vorjahres	Ansatz des Haushaltsjahres	Planung Haushaltsjahr + 1	Planung Haushaltsjahr + 2	Planung Haushaltsjahr + 3
			2013	2014	2015	2016	2017	2018
			in EUR	in EUR	in EUR	in EUR	in EUR	in EUR
1	2	3	4	5	6	7	8	9
441	5	+ privatrechtliche Leistungsentgelte	7.390,37	0	0	0	0	0
442								
446		<i>4411000 Mieten und Pachten</i>	<i>7.390,37</i>	<i>0</i>	<i>0</i>	<i>0</i>	<i>0</i>	<i>0</i>
	10	= ordentliche Erträge	7.390,37	0	0	0	0	0
57	14	+ bilanzielle Abschreibungen	525,00	0	0	0	0	0
		<i>5711000 Abschreibungen auf imm. Vermögengegenstände und Sachanlagen</i>	<i>525,00</i>	<i>0</i>	<i>0</i>	<i>0</i>	<i>0</i>	<i>0</i>
54	16	+ sonstige ordentliche Aufwendungen	225.660,96	0	0	0	0	0
		<i>5421000 Inanspruchnahme von Rechten und Diensten - Aufwendungen für ehrenamtliche und sonstige Tätigkeiten</i>	<i>3.700,00</i>	<i>0</i>	<i>0</i>	<i>0</i>	<i>0</i>	<i>0</i>
		<i>5429000 Inanspruchnahme von Rechten und Diensten - sonstige Aufwendungen</i>	<i>709,78</i>	<i>0</i>	<i>0</i>	<i>0</i>	<i>0</i>	<i>0</i>
		<i>5429001 Inanspruchnahme von Rechten und Diensten - sonstige Aufwendungen (Verfüungsmittel)</i>	<i>260,92</i>	<i>0</i>	<i>0</i>	<i>0</i>	<i>0</i>	<i>0</i>
		<i>5431000 Geschäftsaufwendungen</i>	<i>13.116,50</i>	<i>0</i>	<i>0</i>	<i>0</i>	<i>0</i>	<i>0</i>
		<i>5441000 Steuern, Versicherungen, Schadensfälle</i>	<i>270,00</i>	<i>0</i>	<i>0</i>	<i>0</i>	<i>0</i>	<i>0</i>
		<i>5452000 Erstattungen von Aufwendungen von Dritten aus lfd. Verw. Tätigkeit, Gemeinden</i>	<i>207.603,76</i>	<i>0</i>	<i>0</i>	<i>0</i>	<i>0</i>	<i>0</i>
	17	davon Verfügungsmittel	260,92	0	0	0	0	0
		<i>5429001 Inanspruchnahme von Rechten und Diensten - sonstige Aufwendungen (Verfüungsmittel)</i>	<i>260,92</i>	<i>0</i>	<i>0</i>	<i>0</i>	<i>0</i>	<i>0</i>
	18	= ordentliche Aufwendungen (= Zeilen 11 bis 16)	226.185,96	0	0	0	0	0
	19	= Ergebnis der laufenden Verwaltungstätigkeit (= Zeilen 10 / 18)	-218.795,59	0	0	0	0	0
	23	= ordentliches Ergebnis (= Zeilen 19 und 22)	-218.795,59	0	0	0	0	0
	27	= Ergebnis vor Berücksichtigung der internen Leistungsbeziehungen (= Zeilen 23 und 26)	-218.795,59	0	0	0	0	0
	30	= Ergebnis (= Zeilen 27, 28, 29)	-218.795,59	0	0	0	0	0

Hauptproduktbereich	5	Gestaltung der Umwelt
Produktbereich	57	Wirtschaft und Tourismus
Produktgruppe	571	Wirtschaftsförderung
Produkt	571010	Zweckverband Interkomm. Gewerbegebiet

Ein- und Auszahlungsarten			Ergebnis des Vorjahres	Ansatz des Vorjahres	Ansatz des Haushaltsjahres	Verpflichtungsermächtigungen	Planung Haushaltsjahr + 1	Planung Haushaltsjahr + 2	Planung Haushaltsjahr + 3
			2013	2014	2015	2015	2016	2017	2018
			in EUR	in EUR	in EUR	in EUR	in EUR	in EUR	in EUR
1	2	3	4	5	6	7	8	9	10
		laufende Verwaltungstätigkeit							
641	5	+ privatrechtliche Leistungsentgelte	890,37	0	0	-----	0	0	0
642									
646		<i>6411000 Mieten und Pachten</i>	<i>890,37</i>	<i>0</i>	<i>0</i>	<i>-----</i>	<i>0</i>	<i>0</i>	<i>0</i>
	9	= Einzahlungen aus laufender Verwaltungstätigkeit	890,37	0	0	-----	0	0	0
74	15	+ sonstige Auszahlungen	250.169,98	0	0	-----	0	0	0
		<i>7421000 Auszahlungen für ehrenamtliche und sonstige Tätigkeit</i>	<i>5.125,00</i>	<i>0</i>	<i>0</i>	<i>-----</i>	<i>0</i>	<i>0</i>	<i>0</i>
		<i>7429000 Sonstige Auszahlungen für die Inanspruchnahme von Rechten und Diensten</i>	<i>619,69</i>	<i>0</i>	<i>0</i>	<i>-----</i>	<i>0</i>	<i>0</i>	<i>0</i>
		<i>7429001 Sonstige Auszahlungen für die Inanspruchnahme von Rechten und Diensten (Verfügungsmittel)</i>	<i>398,42</i>	<i>0</i>	<i>0</i>	<i>-----</i>	<i>0</i>	<i>0</i>	<i>0</i>
		<i>7431000 Geschäftsauszahlungen</i>	<i>32.855,52</i>	<i>0</i>	<i>0</i>	<i>-----</i>	<i>0</i>	<i>0</i>	<i>0</i>
		<i>7441000 Steuern, Versicherungen, Schadensfälle</i>	<i>520,00</i>	<i>0</i>	<i>0</i>	<i>-----</i>	<i>0</i>	<i>0</i>	<i>0</i>
		<i>7452000 Erstattung für Auszahlungen von Dritten aus laufender Verwaltungstätigkeit, Gemeinden (GV)</i>	<i>210.651,35</i>	<i>0</i>	<i>0</i>	<i>-----</i>	<i>0</i>	<i>0</i>	<i>0</i>
	16	= Auszahlungen aus laufender Verwaltungstätigkeit (= Zeilen 10 bis 15)	250.169,98	0	0	-----	0	0	0
	17	Saldo aus laufender Verwaltungstätigkeit (= Zeilen 9 / 16)	-249.279,61	0	0	-----	0	0	0
		Investitionstätigkeit							
782	28	+ Auszahlungen für den Erwerb von Grundstücken und Gebäuden	2.246.092,43	0	0	0	0	0	0
		<i>7821000 Auszahlungen für den Erwerb von Grundstücken und Gebäuden</i>	<i>2.246.092,43</i>	<i>0</i>	<i>0</i>	<i>0</i>	<i>0</i>	<i>0</i>	<i>0</i>
783	29	+ Auszahlungen für den Erwerb von beweglichem Anlagevermögen	3.500,00	0	0	0	0	0	0
		<i>7831000 Ausz. aus d. Erwerb v. bewegl. Sachen d. Anlageverm. oberhalb d. Wertgrenze von 1.000,- Euro</i>	<i>3.500,00</i>	<i>0</i>	<i>0</i>	<i>0</i>	<i>0</i>	<i>0</i>	<i>0</i>
785	31	+ Auszahlungen für Baumaßnahmen	443.787,11	0	0	0	0	0	0
		<i>7852001 Auszahlungen aus Tiefbaumaßnahmen (Erschließung Gewerbegebiet)</i>	<i>443.787,11</i>	<i>0</i>	<i>0</i>	<i>0</i>	<i>0</i>	<i>0</i>	<i>0</i>
	34	= Summe der investiven Auszahlungen (= Zeilen 27 bis 33)	2.693.379,54	0	0	0	0	0	0
	35	= Saldo aus Investitionstätigkeit (= Zeilen 26 / 34)	-2.693.379,54	0	0	0	0	0	0
	36	= Finanzmittelüberschuss/-fehlbetrag (= Zeilen 17 und 35)	-2.942.659,15	0	0	0	0	0	0

Hauptproduktbereich	6	Zentrale Finanzleistungen
Produktbereich	61	Allgemeine Finanzwirtschaft
Produktgruppe	611	Steuern, allgemeine Zuweisungen, allgemeine Umlagen
Produkt	611010	Steuern, allgemeine Zuweisungen, allgemeine Umlagen

Ertrags- und Aufwandsarten			Ergebnis des Vorjahres	Ansatz des Vorjahres	Ansatz des Haushaltsjahres	Planung Haushaltsjahr + 1	Planung Haushaltsjahr + 2	Planung Haushaltsjahr + 3
			2013	2014	2015	2016	2017	2018
			in EUR	in EUR	in EUR	in EUR	in EUR	in EUR
1	2	3	4	5	6	7	8	9
41	2	+ Zuwendungen und allgemeine Umlagen <i>4142000 Zuweisungen und Zuschüsse für lfd. Zwecke Gemeinden (GV) (Verbandsumlage von Gemeinden)</i>	369.600,00 <i>369.600,00</i>	476.500 <i>476.500</i>	203.400 <i>203.400</i>	195.600 <i>195.600</i>	181.000 <i>181.000</i>	134.100 <i>134.100</i>
	10	= ordentliche Erträge	369.600,00	476.500	203.400	195.600	181.000	134.100
	19	= Ergebnis der laufenden Verwaltungstätigkeit (= Zeilen 10 / 18)	369.600,00	476.500	203.400	195.600	181.000	134.100
46	20	+ Finanzerträge <i>4691000 Sonstige Finanzerträge (Interessenausgleich von der Gemeinde Schuby)</i>	0,00 <i>0,00</i>	1.500 <i>1.500</i>	1.500 <i>1.500</i>	4.000 <i>4.000</i>	4.000 <i>4.000</i>	4.000 <i>4.000</i>
	22	= Finanzergebnis (= Zeilen 20 und 21)	0,00	1.500	1.500	4.000	4.000	4.000
	23	= ordentliches Ergebnis (= Zeilen 19 und 22)	369.600,00	478.000	204.900	199.600	185.000	138.100
	27	= Ergebnis vor Berücksichtigung der internen Leistungsbeziehungen (= Zeilen 23 und 26)	369.600,00	478.000	204.900	199.600	185.000	138.100
	30	= Ergebnis (= Zeilen 27, 28, 29)	369.600,00	478.000	204.900	199.600	185.000	138.100

Hauptproduktbereich	6	Zentrale Finanzleistungen
Produktbereich	61	Allgemeine Finanzwirtschaft
Produktgruppe	611	Steuern, allgemeine Zuweisungen, allgemeine Umlagen
Produkt	611010	Steuern, allgemeine Zuweisungen, allgemeine Umlagen

Ein- und Auszahlungsarten			Ergebnis des Vorjahres	Ansatz des Vorjahres	Ansatz des Haushaltsjahres	Verpflichtungsermächtigungen	Planung Haushaltsjahr + 1	Planung Haushaltsjahr + 2	Planung Haushaltsjahr + 3
			2013	2014	2015	2015	2016	2017	2018
			in EUR	in EUR	in EUR	in EUR	in EUR	in EUR	in EUR
1	2	3	4	5	6	7	8	9	10
		laufende Verwaltungstätigkeit							
61	2	+ Zuweisungen und allgemeine Umlagen	369.600,00	476.500	203.400	-----	195.600	181.000	134.100
		<i>6142000 Zuweisungen und Zuschüsse für laufende Zwecke von Gemeinden (GV)</i>	<i>369.600,00</i>	<i>476.500</i>	<i>203.400</i>	<i>-----</i>	<i>195.600</i>	<i>181.000</i>	<i>134.100</i>
648	6	+ Kostenerstattungen und Kostenumlagen	-71.417,79	0	0	-----	0	0	0
		<i>6482000 Einzahlungen aus Kostenerstattungen, Kostenumlagen Gemeinden (GV)</i>	<i>-71.417,79</i>	<i>0</i>	<i>0</i>	<i>-----</i>	<i>0</i>	<i>0</i>	<i>0</i>
66	8	+ Zinsen und sonstige Finanzeinzahlungen	0,00	1.500	1.500	-----	4.000	4.000	4.000
		<i>6691000 Sonstige Finanzeinzahlungen</i>	<i>0,00</i>	<i>1.500</i>	<i>1.500</i>	<i>-----</i>	<i>4.000</i>	<i>4.000</i>	<i>4.000</i>
	9	= Einzahlungen aus laufender Verwaltungstätigkeit	298.182,21	478.000	204.900	-----	199.600	185.000	138.100
	17	Saldo aus laufender Verwaltungstätigkeit (= Zeilen 9 / 16)	298.182,21	478.000	204.900	-----	199.600	185.000	138.100
		Investitionstätigkeit							
	36	= Finanzmittelüberschuss/-fehlbetrag (= Zeilen 17 und 35)	298.182,21	478.000	204.900	0	199.600	185.000	138.100

Hauptproduktbereich	6	Zentrale Finanzleistungen
Produktbereich	61	Allgemeine Finanzwirtschaft
Produktgruppe	612	Sonstige allgemeine Finanzwirtschaft
Produkt	612010	Sonstige allgemeine Finanzwirtschaft

Ertrags- und Aufwandsarten			Ergebnis des Vorjahres	Ansatz des Vorjahres	Ansatz des Haushaltsjahres	Planung Haushaltsjahr + 1	Planung Haushaltsjahr + 2	Planung Haushaltsjahr + 3
			2013	2014	2015	2016	2017	2018
			in EUR	in EUR	in EUR	in EUR	in EUR	in EUR
1	2	3	4	5	6	7	8	9
46	20	+ Finanzerträge <i>4617000 Zinserträge Kreditinstitute</i>	1.907,36 <i>1.907,36</i>	0 <i>0</i>	0 <i>0</i>	0 <i>0</i>	0 <i>0</i>	0 <i>0</i>
55	21	- Zinsen und sonstige Finanzaufwendungen <i>5517000 Zinsaufwendungen an Kreditinstitute</i>	14.429,38 <i>14.429,38</i>	76.300 <i>76.300</i>	61.300 <i>61.300</i>	61.800 <i>61.800</i>	28.800 <i>28.800</i>	8.000 <i>8.000</i>
	22	= Finanzergebnis (= Zeilen 20 und 21)	-12.522,02	-76.300	-61.300	-61.800	-28.800	-8.000
	23	= ordentliches Ergebnis (= Zeilen 19 und 22)	-12.522,02	-76.300	-61.300	-61.800	-28.800	-8.000
	27	= Ergebnis vor Berücksichtigung der internen Leistungsbeziehungen (= Zeilen 23 und 26)	-12.522,02	-76.300	-61.300	-61.800	-28.800	-8.000
	30	= Ergebnis (= Zeilen 27, 28, 29)	-12.522,02	-76.300	-61.300	-61.800	-28.800	-8.000

*** Ende der Liste "Teilergebnisplan" ***

Hauptproduktbereich	6	Zentrale Finanzleistungen
Produktbereich	61	Allgemeine Finanzwirtschaft
Produktgruppe	612	Sonstige allgemeine Finanzwirtschaft
Produkt	612010	Sonstige allgemeine Finanzwirtschaft

Ein- und Auszahlungsarten			Ergebnis des Vorjahres	Ansatz des Vorjahres	Ansatz des Haushaltsjahres	Verpflichtungsermächtigungen	Planung Haushaltsjahr + 1	Planung Haushaltsjahr + 2	Planung Haushaltsjahr + 3
			2013	2014	2015	2015	2016	2017	2018
			in EUR	in EUR	in EUR	in EUR	in EUR	in EUR	in EUR
1	2	3	4	5	6	7	8	9	10
		laufende Verwaltungstätigkeit							
66	8	+ Zinsen und sonstige Finanzeinzahlungen <i>6617000 Zinseinzahlungen Kreditinstitute</i>	1.907,36 <i>1.907,36</i>	0 <i>0</i>	0 <i>0</i>	----- <i>-----</i>	0 <i>0</i>	0 <i>0</i>	0 <i>0</i>
	9	= Einzahlungen aus laufender Verwaltungstätigkeit	1.907,36	0	0	-----	0	0	0
75	13	+ Zinsen und sonstige Finanzauszahlungen <i>7517000 Zinsauszahlungen an Kreditinstitute</i>	14.429,38 <i>14.429,38</i>	76.300 <i>76.300</i>	61.300 <i>61.300</i>	----- <i>-----</i>	61.800 <i>61.800</i>	28.800 <i>28.800</i>	8.000 <i>8.000</i>
	16	= Auszahlungen aus laufender Verwaltungstätigkeit (= Zeilen 10 bis 15)	14.429,38	76.300	61.300	-----	61.800	28.800	8.000
	17	Saldo aus laufender Verwaltungstätigkeit (= Zeilen 9 / 16)	-12.522,02	-76.300	-61.300	-----	-61.800	-28.800	-8.000
		Investitionstätigkeit							
	36	= Finanzmittelüberschuss/-fehlbetrag (= Zeilen 17 und 35)	-12.522,02	-76.300	-61.300	0	-61.800	-28.800	-8.000
692	37	+ Aufnahme von Krediten für Investitionen und Investitionsförderungsmaßnahmen <i>6927300 Kreditaufnahmen f. Inv./InvFörderm. von Kreditinstituten Laufzeit (mehr als 5 Jahre), Euro-Währung fester Zins</i>	3.925.000,00 <i>3.925.000,00</i>	5.590.600 <i>5.590.600</i>	0 <i>0</i>	0 <i>0</i>	0 <i>0</i>	0 <i>0</i>	0 <i>0</i>
792	39	- Tilgung von Krediten für Investitionen und Investitionsförderungsmaßnahmen <i>7927000 Tilgung v. Krediten f. Inv. / Investitionsf. , Kreditinstitute, Euro- Währung (fester Zins)</i>	0,00 <i>0,00</i>	0 <i>0</i>	2.900.000 <i>2.900.000</i>	0 <i>0</i>	4.400.000 <i>4.400.000</i>	1.900.000 <i>1.900.000</i>	300.000 <i>300.000</i>
	41	= Saldo aus Finanzierungstätigkeit	3.912.477,98	5.514.300	-2.961.300	0	-4.461.800	-1.928.800	-308.000

*** Ende der Liste "Teilfinanzplan" ***

**Übersicht über die aus Verpflichtungsermächtigungen
voraussichtlich fällig werdenden Auszahlungen**

VE-Ermächtigung im Haushaltsplan des Jahres:	Voraussichtlich fällige Auszahlungen - in TEUR -				
	2016	2017	2018	2019	2020
1	2	3	4	5	6
2011	0	0	0	0	0
2012	0	0	0	0	0
2013	0	0	0	0	0
2014	0	0	0	0	0
2015	0	0	0	0	0
Summe	0	0	0	0	0
<u>Nachrichtlich:</u> in der mittelfristigen Finanzplanung vorgesehene Kreditaufnahmen für Investitionstätigkeiten	0	0	0		

